

**NPO頼れるふるさとネット**  
**創作活動主宰者募集プログラム**

2011.09.01

NPO法人「頼れるふるさとネット」ではNPOの活動拠点で創作活動を実践していただける方を探しています。ちょっと交通不便だけど風光明媚な瀬戸内海の島でしばらくの間生活し、ご自身の創作活動と島の皆さんとの交流を楽しんでみませんか。

創作活動の分野は問いませんが、島の皆さんがその内容のなにがしかを受け継ぐことができ、自分たちの文化や技術として守り育てていけるものを期待しています。

### 【場所】

#### 愛媛県越智郡上島町弓削

当町を含むこの地域は瀬戸内海のほぼ中央にあり、中国（広島県）と四国（愛媛県）の間に連なる島々からなっていて独自の文化・経済圏を持っていました。気候温暖で景色が良いこと、古来海運業に秀でた地域として有名ですが、進取の人材を育てることに熱心な風土として、明治になり我が国の近代化、発展にともなって多くの人材を都市に供給し続けた地域でもあります。野間仁根、平山郁夫、志賀直哉、林芙美子、栄久庵憲司、大林宣彦（敬称略）などこの地域とその周辺にゆかりのある文化人もたくさんいらっしゃいます。

### 【していただきたいこと】

- ・ご家族でこの島に一定期間住んでいただき、ご自身の創作活動を実践する。
- ・島の皆さんとの交流として、教室開催による指導、島の伝統文化や行事などへの参加、助言などをおこなう。ただし、まずはご自身の創作活動が最優先です。

### 【ご提供できるもの】

- ・地元の篤志家からご提供いただいた古い民家を改修したNPO拠点内の1DKの住居。家族構成によっては居住スペースの拡張も考慮します。
- ・創作活動の内容に応じて工房などのスペースを増設します。
- ・金銭的なこと含め、日常生活の支援計画を持っています。（詳しくはご相談させてください。）
- ・将来的に永住していただける場合はその支援も行います。

### 【応募方法】

- ・実践していただける創作活動内容を付記した簡単な経歴書を、連絡窓口までお送りください。こちらで興味のある事柄、個人的な情報などが必要となる場合は、連絡の上、お教えいただくこともあります。

### 【選考方法】

- ・応募していただいた経歴書の内容をNPO役員などで検討させていただきます。その後必要に応じて個別に面談させていただき、お互いの思いを確認したうえで2011年11月末を目安に選考させていただきます。結果をご連絡します。応募いただいた経歴書はお返しできませんが、こち

らで責任を持って破棄させていただきます。

【応募期日】 ※期日は一応の目安です。

2011年 10月28日(金)

【連絡窓口】 ※NPOに関するご質問等お問い合わせもこちらにお願いします。

平山 純 (NPO頼れるふるさとネット会員)

〒195-0072 東京都町田市金井5丁目5番地9号

TEL. 042-734-1651 e-mail [hirajam@lime.plala.or.jp](mailto:hirajam@lime.plala.or.jp)

【NPO 代表者及び事務所住所】

平山和昭 (理事長) 愛媛県越智郡上島町弓削土生 318-2 番地

参考資料；

■NPO 活動拠点の位置

愛媛県越智郡上島町 - Google マップ

Google マップ 住所 愛媛県越智郡上島町



●島の一日



ZENRI

■NPO 頼れるふるさとネットHP

■上島町HP ; <http://www.town.kamijima.ehime.jp/>

※360度カメラでの町内風景などを見ることができます。

<http://www.town.kamijima.ehime.jp/360view/#>

■活動拠点（住居）の状況

住所；愛媛県越智郡上島町下弓削（やよみ亭敷地内）

●正面から



●横から



●居間（6畳）



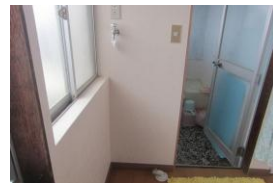
●DK（6畳）



●両部屋を見る



●風呂場と洗濯機置場



●トイレ



●小さな畑



■NPO活動拠点（やよみ亭）の状況

●正面から



●座敷部屋



●土間



●厨房



●五右衛門風呂と焚口



●弓削のシンボル石山を望む

